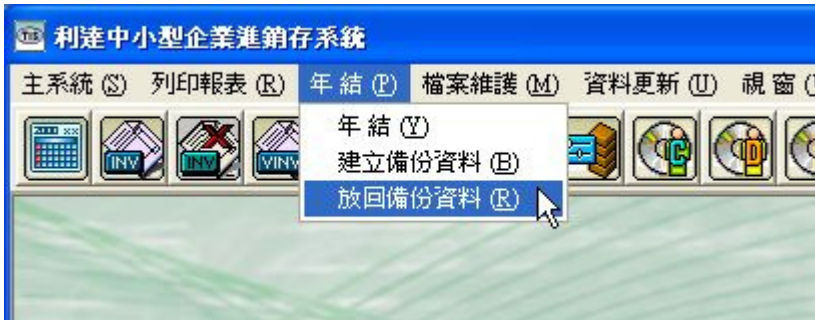
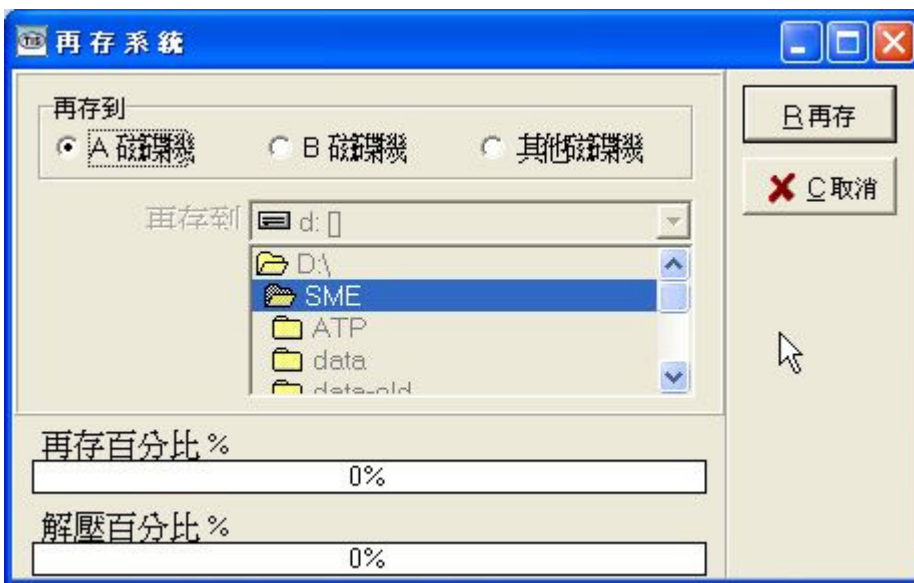


如何放回備份資料

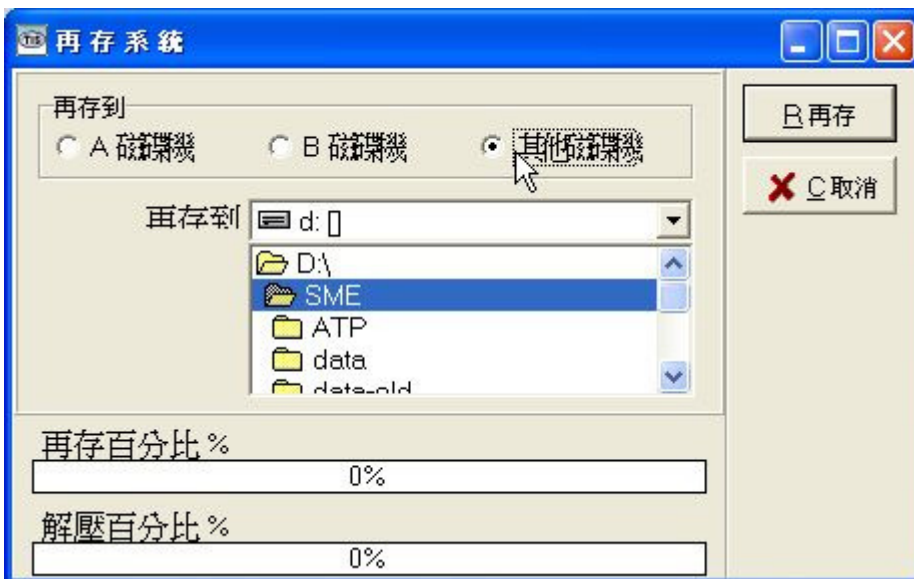
- 1.) 如要看回舊備份資料，請開一間 DEMO 或 TEST 公司。
 不要用現有工作中公司放回備份，它會覆蓋原有的資料變回舊資料。
- 2.) 進入系統後，在系統視窗頂選『年結』再選『放回備份資料』。



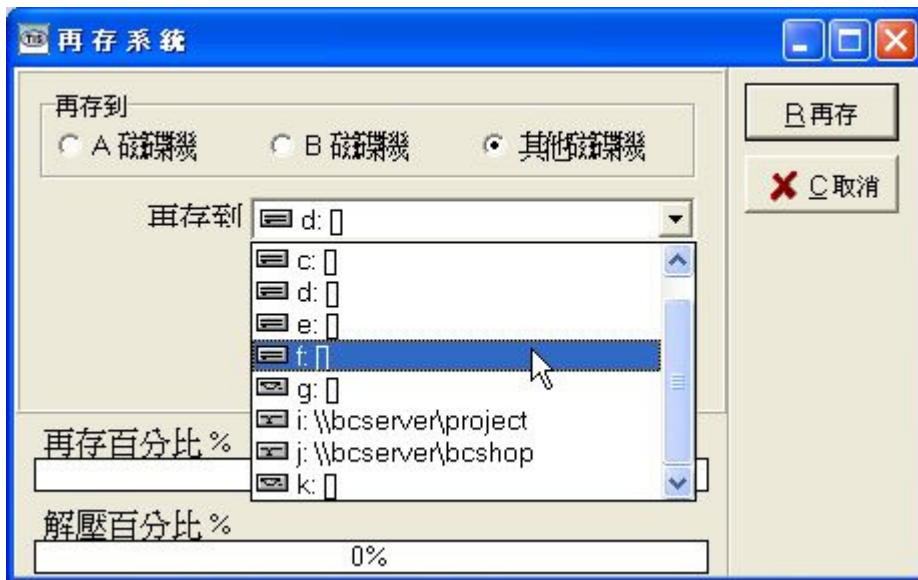
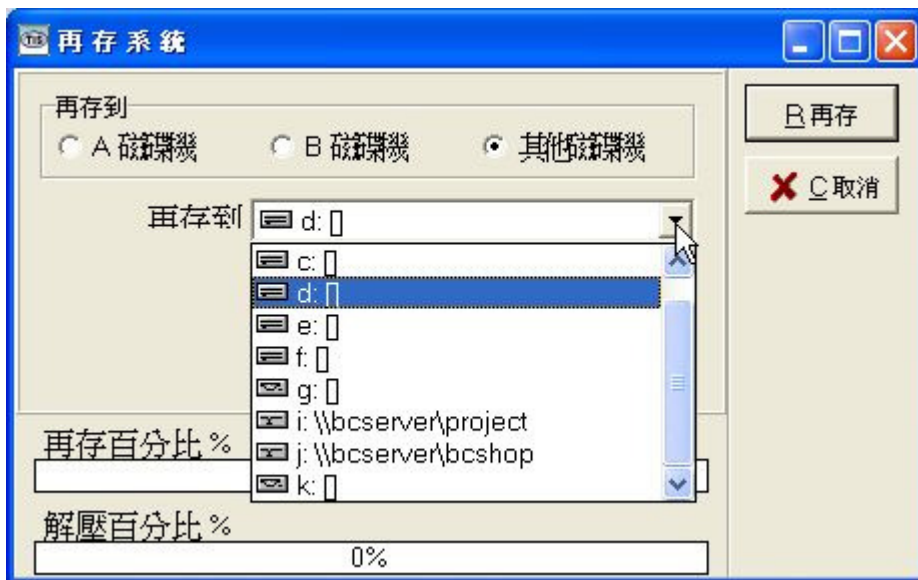
- 3.) 再存系統預設用『A 磁碟機』



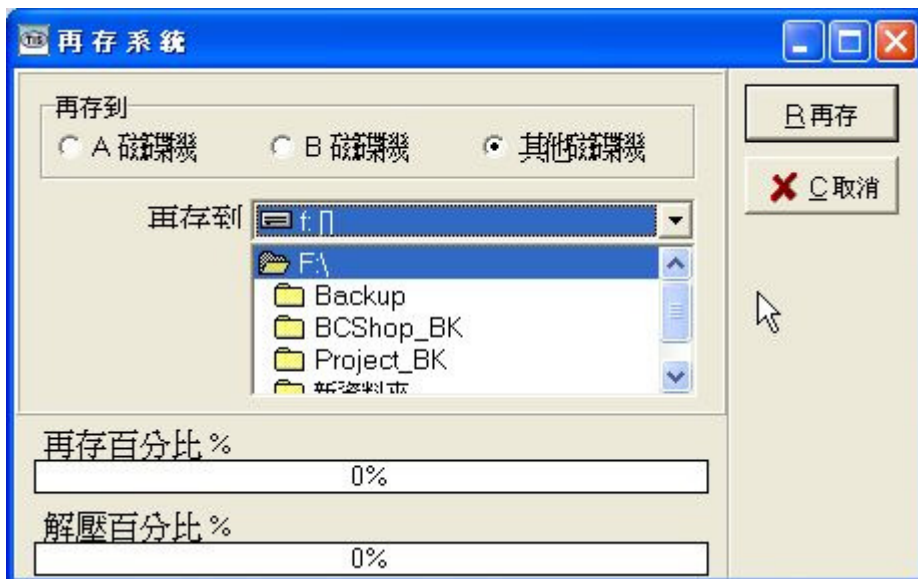
- 4.) 如果備份資料在硬碟、USB 手指、USB 磁碟機、網絡磁碟、數碼記憶卡、CD 或 DVD 光碟，請選用『其他磁碟機』。



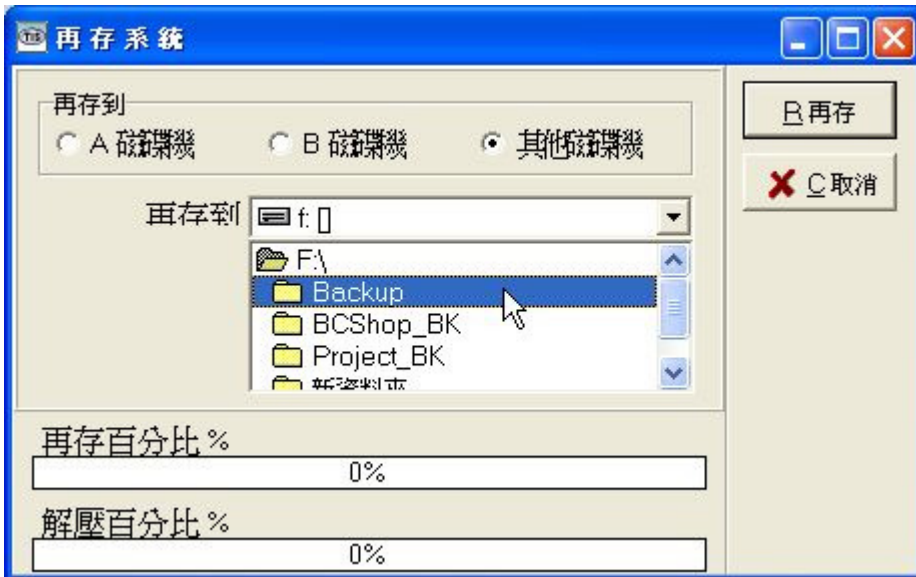
5.) 在『再存到』選取所要的磁碟機編號。



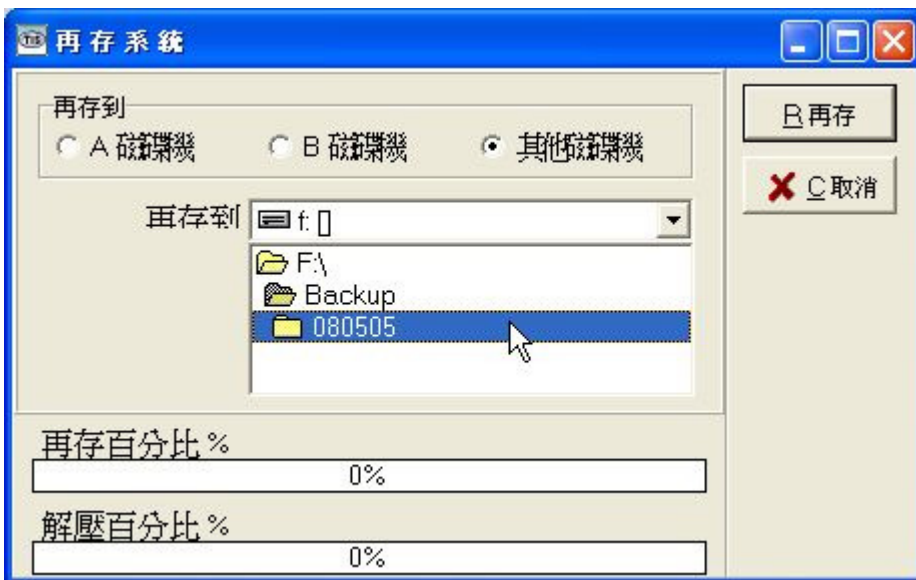
6.) 選取磁碟機編號後，下面會出現磁碟機編號和內容。



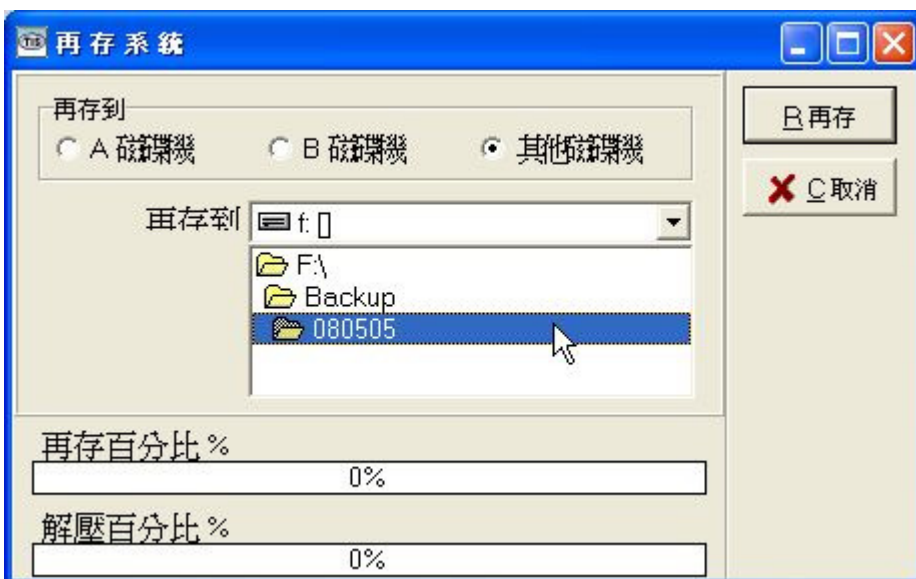
7.) 在磁碟機編號下選擇備份資料位置，例如:選擇 Backup 資料夾



8.) 如果 Backup 資料夾內有其他公司或不同時期的備份，請選擇正確的位置。



9.) 例如：Backup 資料夾內的 080505 資料夾，選 080505 雙擊打開資料夾。



10.) 然後按『再存』就會出現『請放入磁碟片』視窗，再按『OK』就開始放回備份資料。



11.) 當出現『資料庫再存完成』就代表放回備份已成功，按『OK』後可以離開備份畫面。

